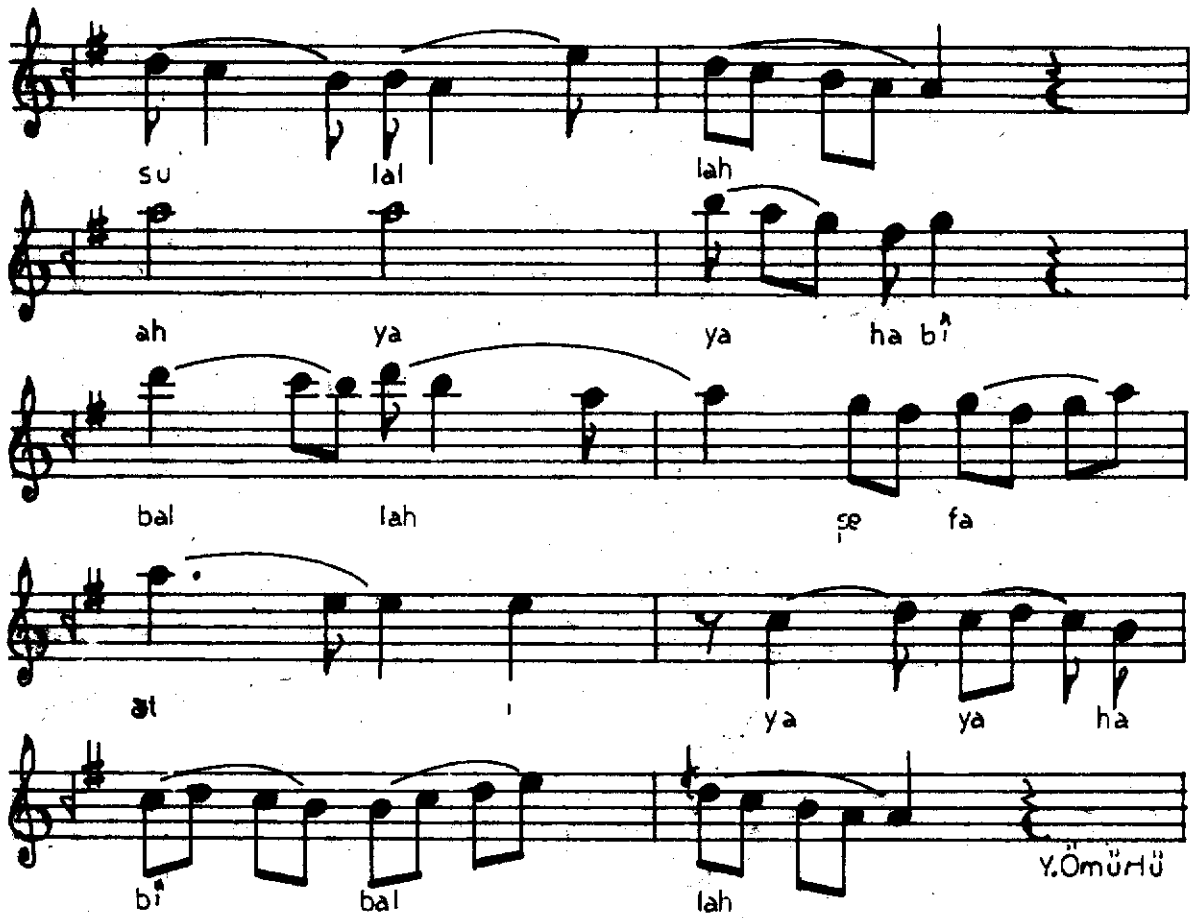


MUHAYYER
(Tevsîh)

ŞİKARİZÂDE AHMET EF.

ÜYÜK

Kû yî aş kın
ba na bîr kû
hî te çel
lî gö rû nûr
ya rî ya Re sû lâl
lah Kal bî me
îy dî vî sâ
lîn le te sel
lî gö rû
nûr ya ya Re



Kûy-i aşkın bana bir kûh-i tecellî görünür
(Yâr yâ Resûlallah)
Kalbime iyd-i visâlinle tesellî görünür
(Yâr yâ Resûlallâh, âh yâ yâ Habîballâh yâ
yâ Habîballâh)
Doludur aşk u muhabbet ile bu kevn ü mekân
Kande baksam bana her gûşede Leylî görünür

Rûz u şeb sâha-ı vahdette kıyâm eylerler
Cümle eşcâr u çemen sanki musallî görünür

Sâlik-i Hak olana vaz' ile etvâr nedir
Cânib-i hazret-i Allâh'a tevellî görünür

NAKŞI'yâ âlem-i bâkîde ulû'l-ebbâra
Herkesin hâl ü makâmıyla mahallî görünür (I)